

Odzyskaj radość życia z
KOLOROTERAPIĄ



KOLOROTERAPIA BIOPTRON - ZASTOSOWANIE	5
1. RÓWNOWAGA ENERGETYCZNA	6
2. PRZEZIĘBIENIE – WCZESNE OBJAWY	7
3. NIEŻYT NOSA I ZATOK	8
4. GORĄCZKA	9
5. POPRAWIANIE NASTROJU	10
6. SKŁONNOŚCI DO NADUŻYWANIA ALKOHOLU	11
7. BÓLE GŁOWY I MIGRENA	12
8. NISKIE LIBIDO	13

Dobroczynny wpływ koloru na nasze życie był znany już w czasach starożytnych. Światło natomiast odgrywa bardzo ważną rolę w regulacji procesów biochemicznych zachodzących w organizmie człowieka, co zostało potwierdzone badaniami naukowymi. Każda część naszego ciała pochłania fale świetlne o określonej długości – czyli barwy odpowiednie dla swoich potrzeb – które następnie przepływają kanałami energetycznymi do poszczególnych komórek, aby przywrócić równowagę i harmonię.

Wiedza ta posłużyła zespołowi naukowców BIOPTRON do opracowania jedynej medycznej terapii światłem przy pomocy zestawu wymiennych kolorowych filtrów, których unikalne właściwości umożliwiają skuteczne leczenie wielu różnych schorzeń.

Zalety światła Bioptron:

- liniowo spolaryzowane – optymalna penetracja
- niekoherentne – spójna i dynamiczna penetracja
- niskoenergetyczne – bezpieczne dawkowanie i użytkowanie

Bezpieczna i skuteczna metoda leczenia o szerokiej gamie zastosowań dla Twojego zdrowia, urody i dobrego samopoczucia:

- nieinwazyjna terapia
- rehabilitacja
- profilaktyka
- brak znanych skutków ubocznych
- do użytku domowego i profesjonalnego

TERAPIA ŚWIATŁEM BIOPTRON: UNIKALNA SYNERGIA ŚWIATŁA I KOLORU DLA PROFILAKTYKI I LECZENIA



KOLOROTERAPIA BIOPTRON

Terapie opisane w niniejszej ulotce zostały dokładnie przetestowane, a ich zastosowanie przyniosło natychmiastowe efekty lecznicze. Theresa Sundt, ekspertka z dziedziny koloroterapii, opracowała je na bazie swojego bogatego doświadczenia i dobrała specjalnie pod kątem leczenia najbardziej powszechnych dolegliwości i schorzeń. Terapia kolorem jest bezpieczna w użyciu, zarówno w warunkach domowych, jak i profesjonalnych gabinetach.

Poniższe zabiegi stosuje się na różne punkty uciskowe na ciele, wykorzystując przy tym system terapii światłem Bioptron z 7 kolorowymi filtrami.

Koncepcja punktów uciskowych wywodzi się z tradycyjnej medycyny chińskiej i liczy aż 3000 lat. Punkty uciskowe to punkty krytyczne – węzły naczyniowo-nerwowe – usytuowane na 12 meridianach energetycznych (ścieżkach na ciele, wzdłuż których przepływa nasza energia życiowa podtrzymująca prawidłowe działanie wszystkich systemów w organizmie). Gdy punkty uciskowe są stymulowane przez liniowo spolaryzowane światło o właściwej barwie (czyli częstotliwości), cała zablokowana energia jest uwalniana i zaczyna z powrotem przepływać przez kanały energii. Wówczas ten nieprzerwany przepływ sprawia, że ciało wykorzystuje cały swój potencjał – jest to proces, który można porównać do efektu domina. Pełne odblokowanie energii umożliwia każdej komórce naszego organizmu działanie na pełnych obrotach.

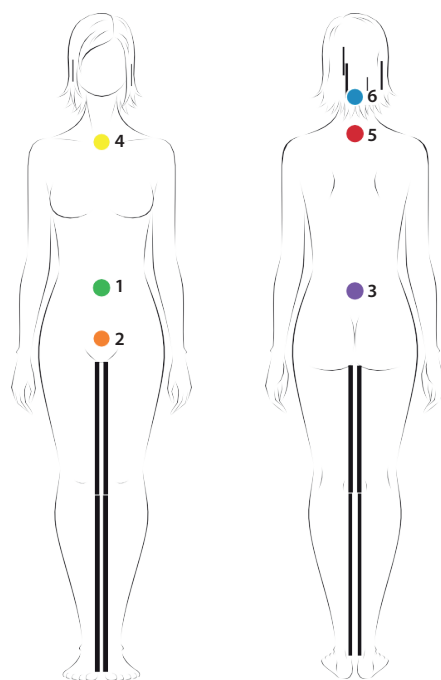


Odzyskaj radość życia
z koloroterapią Bioptron

UWAGA!

Należy postępować zgodnie z daną sekwencją punktów i kolorów. Terapia kolorem doskonale sprawdza się w zapobieganiu dolegliwościom zdrowotnym i utrzymywaniu odpowiedniego poziomu energii. W przypadku wątpliwości dotyczących jakichkolwiek objawów należy skonsultować się z lekarzem.

1. RÓWNOWAGA ENERGETYCZNA



Zastosowanie:

Problemy z koncentracją, nadmierna skłonność do płaczu, brak energii, poczucie dezorganizacji, drażliwość, zaburzenia równowagi hormonalnej lub nerwowej, lęk przed trudnymi zadaniami (np. egzaminami), zaburzenia miesiączkowania, poczucie bezradności i niepewności, nadmierna potliwość, zimne dłonie i stopy.

PUNKTY UCISKOWE:

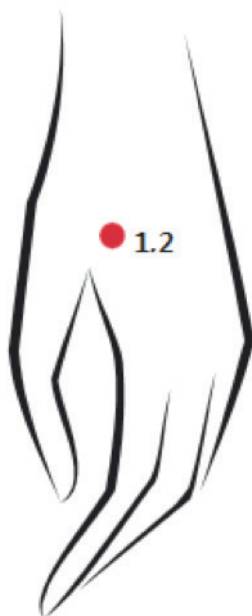
Dorośli: 1 min na każdy punkt uciskowy.

Dzieci: 30 s na każdy punkt uciskowy.

Częstotliwość: Stosować każdego dnia rano, a także każdorazowo przed rozpoczęciem dowolnej z pozostałych terapii.

- 1 Środek pępka **ZIELONY**
- 2 Spojenie łonowe **POMARAŃCZOWY**
- 3 Kręgosłup, dokładnie naprzeciwko pępka **FIOLETOWY**
- 4 Dołek nadobojczykowy **ŻÓŁTY**
- 5 7. kręg szyjny (najbardziej widoczny po przechyleniu głowy do przodu) **CZERWONY**
- 6 Środek kości potylicznej (w punkcie połączenia głowy z kręgosłupem) **NIEBIESKI**

2. PRZEZIĘBIENIE – WCZESNE OBJAWY



Zastosowanie:

Objawy przeziębienia, bóle w kościach, zmęczenie, łzawienie oczu, uczucie ciężkości, kichanie, poczucie bezradności, otępienie.

PUNKTY UCISKOWE:

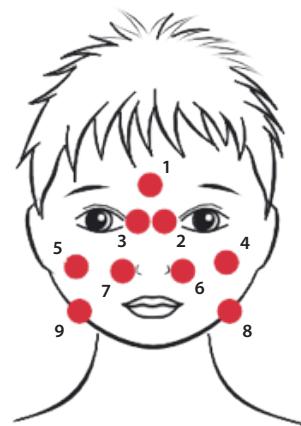
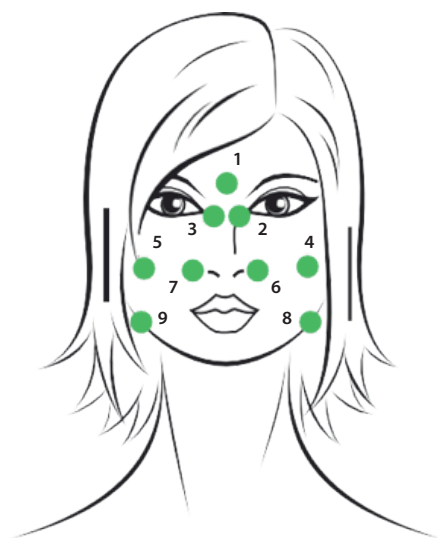
Dorośli: 1 min na każdy punkt uciskowy.

Dzieci: 30 s na każdy punkt uciskowy.

Częstotliwość: Stosować kilka razy dziennie, do ustąpienia objawów.
*Tę terapię należy rozpoczynać od terapii „Równowaga energetyczna”.
(Nie stosować podczas ciąży!)*

- 1 Miękka część pomiędzy palcem wskazującym a kciukiem lewej ręki **CZERWONY**
- 2 Miękka część pomiędzy palcem wskazującym a kciukiem prawej ręki **CZERWONY**

3. NIEŻYT NOSA I ZATOK



Zastosowanie:

Ból, zatkały nos, problem z koncentracją, łzawienie oczu, katar.

PUNKTY UCISKOWE:

Dorośli: 1 min na każdy punkt uciskowy.

Dzieci: 30 s na każdy punkt uciskowy.

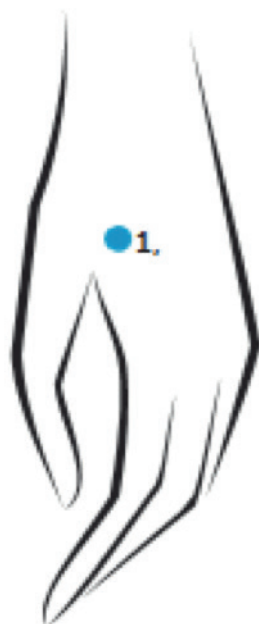
Częstotliwość: Stosować 3 razy dziennie, do ustąpienia objawów.
Tę terapię należy rozpoczynać od terapii „Równowaga energetyczna”.

Jeśli przeziębienie dopiero się zaczęło, należy użyć **CZERWONY** filtra.

Jeśli katar już się pojawił, należy użyć **ZIELONY** filtra.

- 1 Czoło pomiędzy brwiami
- 2 Lewa strona nosa na kości (w punkcie, w którym kość się zaczyna)
- 3 Prawa strona nosa na kości (w punkcie, w którym kość się zaczyna)
- 4 Pod lewą kością policzkową, równoległe do zewnętrznego kącika oka
- 5 Pod prawą kością policzkową, równoległe do zewnętrznego kącika oka
- 6 Dół lewego skrzydełka nosa
- 7 Dół prawego skrzydełka nosa
- 8 Lewa krawędź szczęki
- 9 Prawa krawędź szczęki

4. GORĄCZKA



Zastosowanie:

Potliwość, bóle głowy, problemy z koncentracją, osłabienie, dreszcze, utrata apetytu, bóle mięśni, odwodnienie, wysoka temperatura.

PUNKTY UCISKOWE:

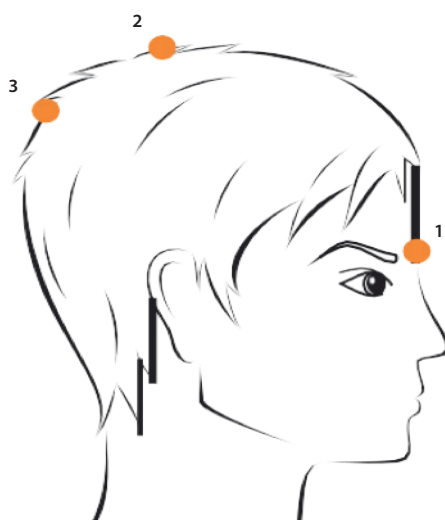
Dorośli: 1 min na każdy punkt uciskowy.

Dzieci: 1 min na każdy punkt uciskowy.

Częstotliwość: Stosować 2-3 razy dziennie, do ustąpienia objawów.
*Tę terapię należy rozpoczynać od terapii „Równowaga energetyczna”.
(Nie stosować podczas ciąży!)*

- 1 Mięka część pomiędzy palcem wskazującym a kciukiem lewej ręki **NIEBIESKI**
- 2 Mięka część pomiędzy palcem wskazującym a kciukiem prawej ręki **NIEBIESKI**

5. POPRAWIANIE NASTROJU



Zastosowanie:

Spadek nastroju, brak motywacji, napięcie, natłok myśli, niepokój.

PUNKTY UCISKOWE:

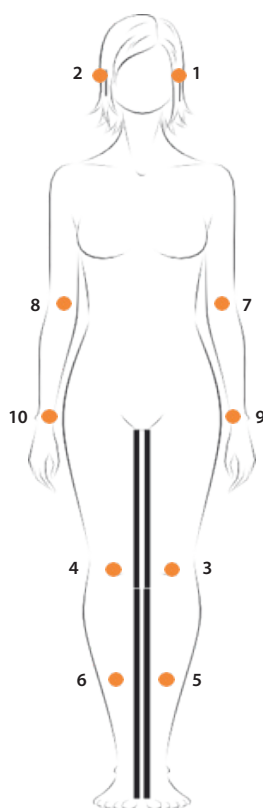
Dorośli: 1 min na każdy punkt uciskowy.

Dzieci: 30 s na każdy punkt uciskowy.

Częstotliwość: Stosować codziennie, w zależności od potrzeb.
Tę terapię należy rozpoczynać od terapii „Równowaga energetyczna”.

- 1 Pomędzy brwiami **POMARAŃCZOWY**
- 2 Czubek głowy, równoległe do górnej linii uszu **POMARAŃCZOWY**
- 3 6 cm za pkt. 2, na środku tyłu głowy (małe wgłębienie) **POMARAŃCZOWY**
- 4 Czubek głowy, równoległe do górnej linii uszu **POMARAŃCZOWY**
- 5 Wnętrze prawego nadgarstka (okrężnie, zgodnie z ruchem wskazówek zegara) **PO-MARAŃCZOWY**

6. SKŁONNOŚCI DO NADUŻYWANIA ALKOHOLU



PUNKTY UCISKOWE:

Dorośli:

1 min na każdy punkt uciskowy.

Częstotliwość:

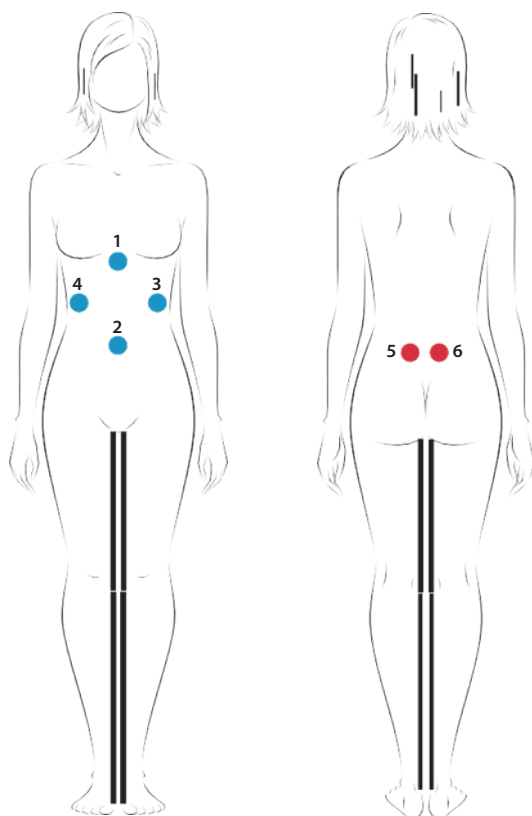
Stosować 1 raz dziennie przez 21 dni.

Zastosowanie:

Bóle głowy, letarg, uzależnienie od alkoholu, nudności w żołądku, pocenie się, drgawki, niepokój przed ponownym pićm.

- 1 Lewe ucho, górna część wewnętrznego płątka **POMARAŃCZOWY**
- 2 Prawe ucho, górna część wewnętrznego płątka **POMARAŃCZOWY**
- 3 Rzepka w lewym kolanie **POMARAŃCZOWY**
- 4 Rzepka w prawym kolanie **POMARAŃCZOWY**
- 5 Środek lewej łydki **POMARAŃCZOWY**
- 6 Środek prawej łydki **POMARAŃCZOWY**
- 7 Wewnętrzna strona lewego łokcia **POMARAŃCZOWY**
- 8 Wewnętrzna strona prawego łokcia **POMARAŃCZOWY**
- 9 Wewnętrzna strona lewego nadgarstka **POMARAŃCZOWY**
- 10 Wewnętrzna strona prawego nadgarstka **POMARAŃCZOWY**

7. BÓLE GŁOWY I MIGRENA



PUNKTY UCISKOWE:

Dorośli: 1 min na każdy punkt uciskowy.

Dzieci: 30 s na każdy punkt uciskowy.

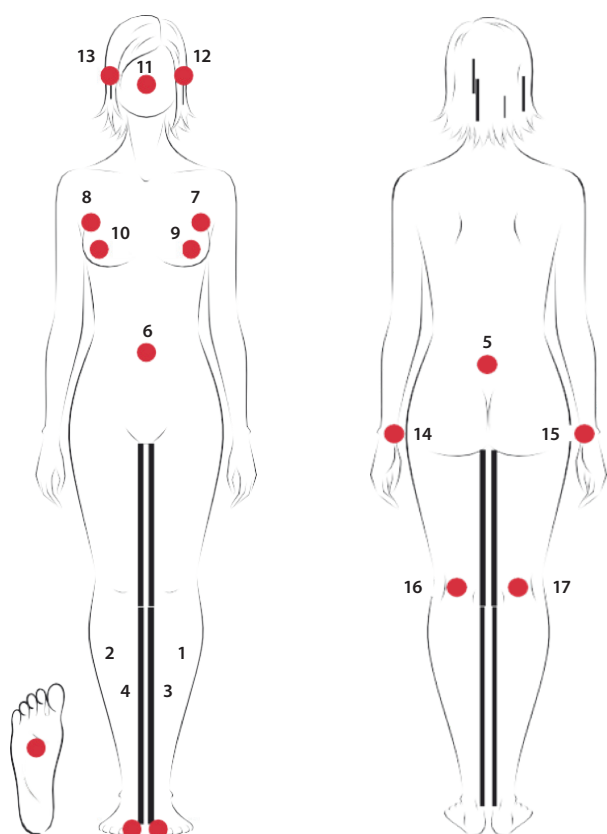
Częstotliwość: Stosować codziennie, w zależności od potrzeb.
Tę terapię należy rozpoczynać od terapii „Równowaga energetyczna”.

Zastosowanie:

Napięcie, bóle głowy, prawdziwe migreny z towarzyszącymi nudnościami i wymiotami.

- 1 Środek dolnej części mostka **NIEBIESKI**
- 2 Pępek **NIEBIESKI**
- 3 Wierzchołek trójkąta, którego podstawą jest linia łącząca pkt. 1 i 2 po lewej stronie brzucha **NIEBIESKI**
- 4 Wierzchołek trójkąta, którego podstawą jest linia łącząca pkt. 1 i 2 po prawej stronie brzucha **NIEBIESKI**
- 5 Wgłębienie po lewej stronie, w punkcie połączenia kręgosłupa z kością krzyżową **CZERWONY**
- 6 Wgłębienie po prawej stronie, w punkcie połączenia kręgosłupa z kością krzyżową **CZERWONY**

8. NISKIE LIBIDO



PUNKTY UCISKOWE:

Dorośli: 1–3 min na każdy punkt uciskowy.
Delikatnie masować każdy punkt, na który stosowane jest światło.

Częstotliwość: Stosować codziennie, w zależności od potrzeb.
Tę terapię należy rozpocząć od terapii „Równowaga energetyczna”.

Zastosowanie:

Utrata potrzeb seksualnych,
natłok myśli, letarg.

- 1 Podeszwa lewej stopy, środek miękkiej górnej części **CZERWONY**
- 2 Podeszwa prawej stopy, środek miękkiej górnej części **CZERWONY**
- 3 Duży palec u lewej stopy **CZERWONY**
- 4 Duży palec u prawej stopy **CZERWONY**
- 5 Koniec dolnego odcinka kręgosłupa **CZERWONY**
- 6 Pępek **CZERWONY**
- 7 2 cm do wewnętrznej strony, od lewej pachy **CZERWONY**
- 8 2 cm do wewnętrznej strony, od prawej pachy **CZERWONY**
- 9 Lewy sutek **CZERWONY**
- 10 Prawy sutek **CZERWONY**
- 11 Nos **CZERWONY**
- 12 Środek przedniej zewnętrznej krawędzi lewego ucha, nad tragusem (małym kawałkiem chrząstki przed przewodem słuchowym) **CZERWONY**
- 13 Środek przedniej zewnętrznej krawędzi prawego ucha, nad tragusem (małym kawałkiem chrząstki przed przewodem słuchowym) **CZERWONY**
- 14 Wewnętrzna część lewego nadgarstka **CZERWONY**
- 15 Wewnętrzna część prawego nadgarstka **CZERWONY**
- 16 Tylna część lewego kolana **CZERWONY**
- 17 Tylna część prawego kolana **CZERWONY**

TERAPIA KOLORAMI – ŹRÓDŁA INFORMACJI

21 terapii kolorem przedstawionych w niniejszej ulotce zostało dokładnie przetestowanych zarówno pod kątem użytku domowego, jak i profesjonalnego, przez specjalistkę z zakresu koloroterapii Theresę Sundt.

• SUNDT, THERESA, *The Art of Colour Therapy*, Home Art & Sales Services AG - Zepter Group, 2008, www.color-discovery.com

POLECANA BIBLIOGRAFIA

- ANDERSON, MARY, *Color Healing*, The Aquarian Press, 1979
- CAYCE, EDGAR, *Auras, An Essay on the Meaning of Colors*, A.R.E Press, 1973
- CHIAZZARI, SUZY, *The Complete Book of Color, Element*, 1998
- DALICHOW, IRENE and BOOTH, MIKE, *Aura-Soma*, Hay House Inc., 1996
- DINSHAH, DARIUS, *Let There Be Light*, NJ USA, ISBN 0-933917-00-7
- GIMBEL, THEO, *Healing Through Color*, The C.W.I Daniel Company Ltd., 1980
- GIMBEL, THEO, *The Color Therapy Workbook*, Element, 1993
- GRAHAM, HELEN, *Healing with Color*, Newleaf, 1996
- HOLBECH, SOOZI, *The Power of Gems and Crystals*, Piatkus, 1989
- KELLY, JOHN, *The All-Seasons Garden*, Windward, 1987
- LACY, MARIE LOUISE, *Know Yourself Throuhg Color*, The Aquarian Press, 1989
- LACY, MARIE LOUISE, *The Power of Color to Heal the Environment*, Rainbow Bridge Publications, 1996
- OUSELEY, S.G.J., *Color Mediations*, L.N. Fowler & Co. Ltd., 1949
- POLUNIN, MIRIAM, *Healing Foods*, Dorling Kindersley, 1997
- SUN, HOWARD & DOROTHY, *Color Your Life*, Piatkus, 1998
- VERNER-BONDS, LILIAN, *Color*, Southwater, 1999
- WALL, VICKY, *the Miracle of Color Healing*, Thorsons, 1995
- WAUTERS, AMBIKA and THOMPSON, GERRY, *Principles of Color Healing*, Thorsons, 1997
- WILLS, PAULINE, *Working With Color*, Hodder & Stoughton, 1999

BIOPTRON AG

Sihleggstrasse 23
CH-8832 Wollerau,
Szwajcaria
+ 41 43 888 28 00
+ 41 43 888 28 99
light@bioptron.com
www.bioptron.com


INTERNATIONAL
LIVE BETTER • LIVE LONGER

Zestawy filtrów do Terapii Kolorami BIOPTRON

MedAll:

PAG-965

BIOPTRON Pro1:

PAG-992-1CTF - **CZERWONY**

PAG-992-2CTF - **POMARAŃCZOWY**

PAG-992-3CTF - **ŻÓŁTY**

PAG-992-4CTF - **ZIELONY**

PAG-992-5CTF - **NIEBIESKI**

PAG-992-6CTF - **INDYGO**

PAG-992-7CTF - **FIOLETOWY**



